

開館時間

- 平日
キッズスペース 10時から16時30分まで
ボルダリングスペース 13時30分から20時まで
- 土日祝日
キッズスペース 10時から16時30分まで
ボルダリングスペース 10時から17時まで
- 休館日 毎週水曜日および年末年始
※水曜日が祝日の場合は開館し、翌平日が休館となります

※最終受付は各終了時間の30分前となります

利用料

キッズスペース、ボルダリングスペース共に無料
ボルダリング用レンタルシューズ 300円/1足
※個人のボルダリングシューズの利用可能

注意事項

- キッズスペースは小学生以下のお子様を対象としております。
- 保護者の方と一緒にご入館ください。
- 混雑時にご入館をお待ちいただく場合があります。
- エリアごとに対象年齢があります。ご確認のうえ、安全にご利用ください(対象年齢の表示は目安となります)。
- 施設内での飲食は決められた場所(休憩コーナー、テラス席)をご利用ください。
- 当施設における利用者同士の事故やトラブル、また紛失や盗難等については責任を負いかねますので予めご了承ください。
- 遊具の性質上、衝突や転倒など危険が伴う可能性があります。お子様から目を離さない等、利用者の自主管理のもと安全にご利用ください。
- 敷地内は禁煙となります。

案内図

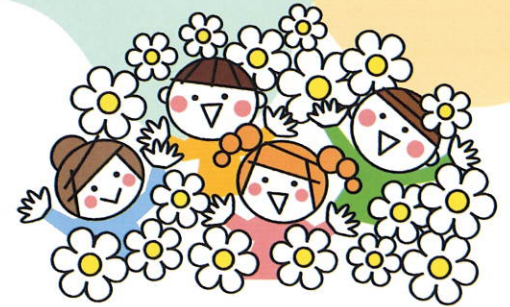


問合せ先

〒979-1521
福島県双葉郡浪江町大字権現堂字矢沢町6番地1
TEL: 0240-23-5233

屋内アスレチック施設

ふれあい げんき パーク



▶ わんぱくひろば

利用のめやす 5歳から小学生

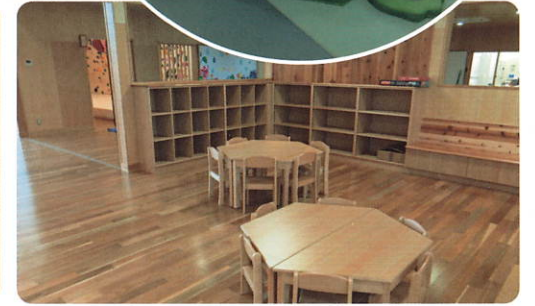
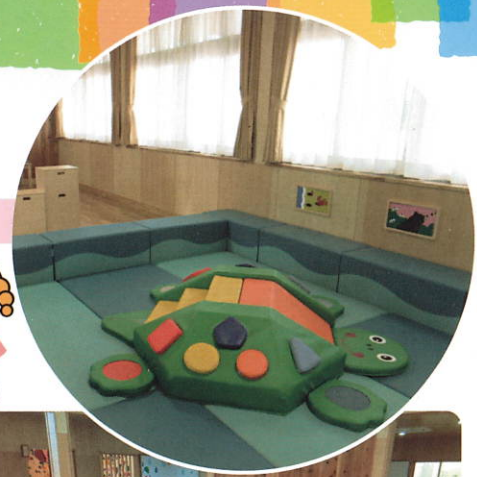
集まれ、わんぱくな子どもたち！
大型アスレチックや空中ネット遊具、
ふわふわドームなどワクワクがいっぱい！
おもいっきり体を動かそう！



▶ すくすくひろば

利用のめやす 0歳から5歳まで

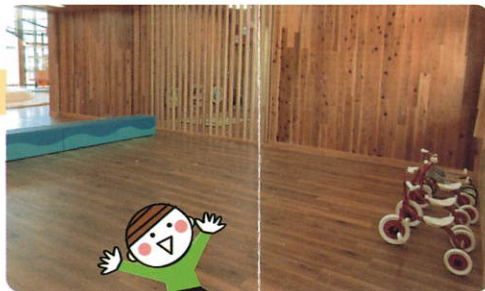
さあ冒険の時間だ！
ハイハイコーナーやクッション
ブロック、ままごとキッチンを完備！
乳幼児からすくすくと遊べます。



▶ のびのびひろば

利用のめやす 3歳から5歳まで

今日も駆け回ろう！
大小の三輪車を配置！
のびのびと走り回ろう！
上手に乗れるかな？



▶ ボルダリングコーナー

小学生以上

目指せ！浪江の登り人！
子どもから大人、そして初心者
から熟練者まで大歓迎！
約50コースを整備！挑戦者求ム！

※靴下およびボルダリングシューズの着用が必要です。

